

## Hinweise

- Bitte beachten Sie die erweiterte Friedhofsordnung im Aushang.
- Halten Sie die Parkanlage und die Grabstätten sauber und achten Sie auf Mülltrennung.
- In den anatomischen Totenhainen ist das Aufstellen von Kerzen nur an dafür vorgesehenen Stellen gestattet. Ein Automat ist vorhanden.
- Eigene Pflanzungen / das Anbringen von Devotionalien sind nicht gestattet.
- Befahren der Wege ist nur Berechtigten gestattet.
- Begehen der gesamten Parkanlage und des Friedhofsgeländes erfolgt stets auf eigene Gefahr.
- Eltern haften für ihre Kinder.
- Hunde müssen ausnahmslos angeleint werden.
- Kfz-Parkplätze sind im Areal vorhanden.
- Erreichbarkeit ist auch mit öffentlichen Verkehrsmitteln gegeben (GKB und Postbus).



© C. Hammer

## Öffnungszeiten

Die Öffnungszeiten des Friedhofs können variieren. Das Gelände ist je nach Witterung von Sonnenaufgang bis Sonnenuntergang geöffnet.

## Auskunft

- Sekretariat des Lehrstuhls für Anatomie  
☎ 0316 38571100  
✉ [anatomie@medunigraz.at](mailto:anatomie@medunigraz.at)
- Sekretariat der Pfarrgemeinde Tobelbad  
☎ 03136 61207  
✉ [sr.kaiserwald@graz-seckau.at](mailto:sr.kaiserwald@graz-seckau.at)

## Waldfriedhof Tobelbad

Ehrenfriedhof der  
Medizinischen Universität Graz  
Karl-Hohl-Straße 25 (Ecke Haselsdorfer Str.)  
A-8144 Haselsdorf-Tobelbad



Medizinische  
Universität Graz

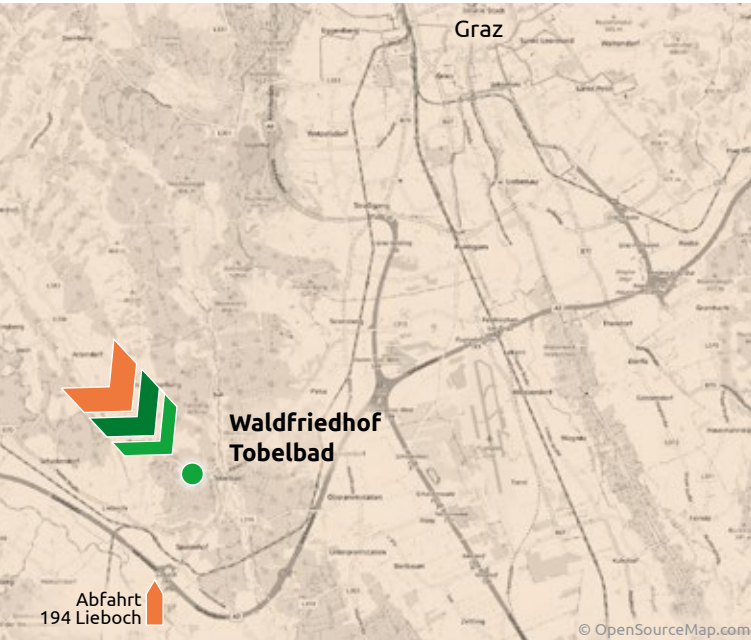
Gottfried Schatz  
Forschungszentrum

Lehrstuhl für makroskopische  
und klinische Anatomie

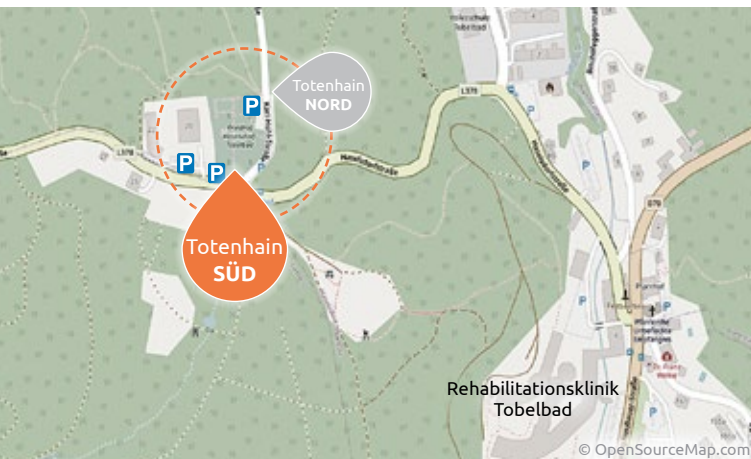
# Anfahrt

Waldfriedhof Tobelbad, Gräberfeld SÜD

Karl-Hohl-Straße 25, 8144 Haselsdorf-Tobelbad



A2 (Südautobahn), Abfahrt 194 Lieboch



Gräberfeld SÜD

